



Foto n. 1



Foto n. 2

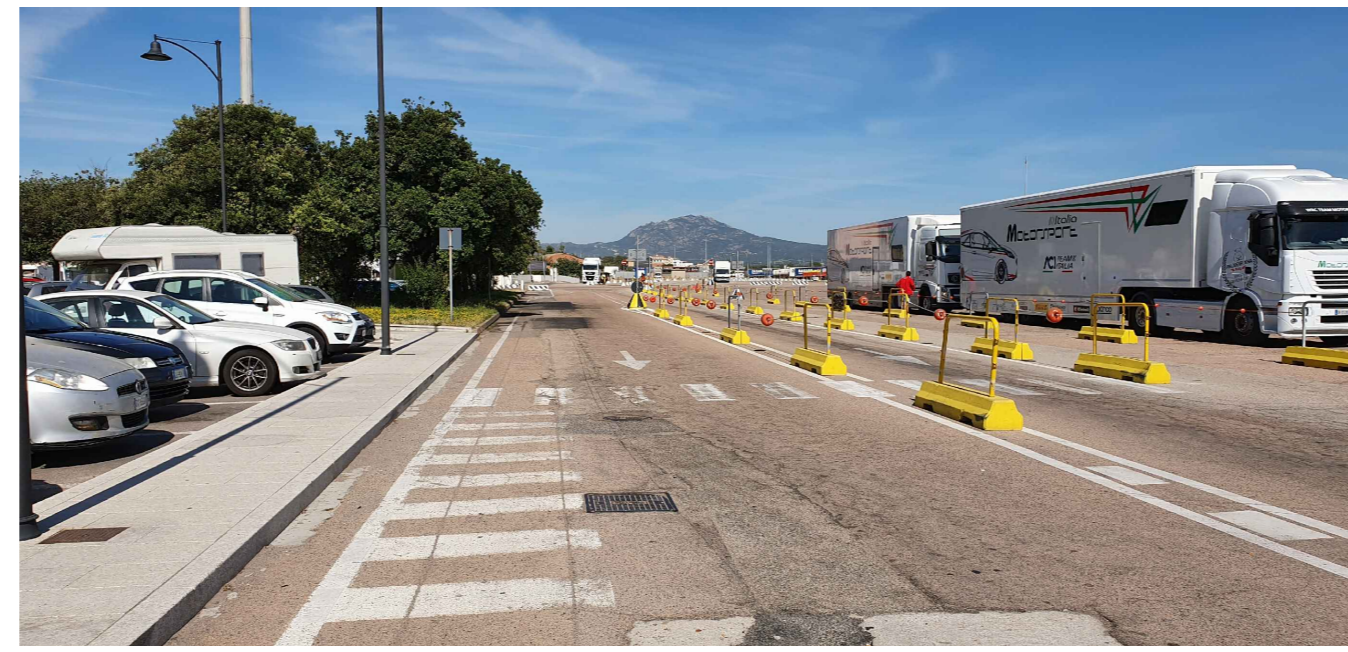


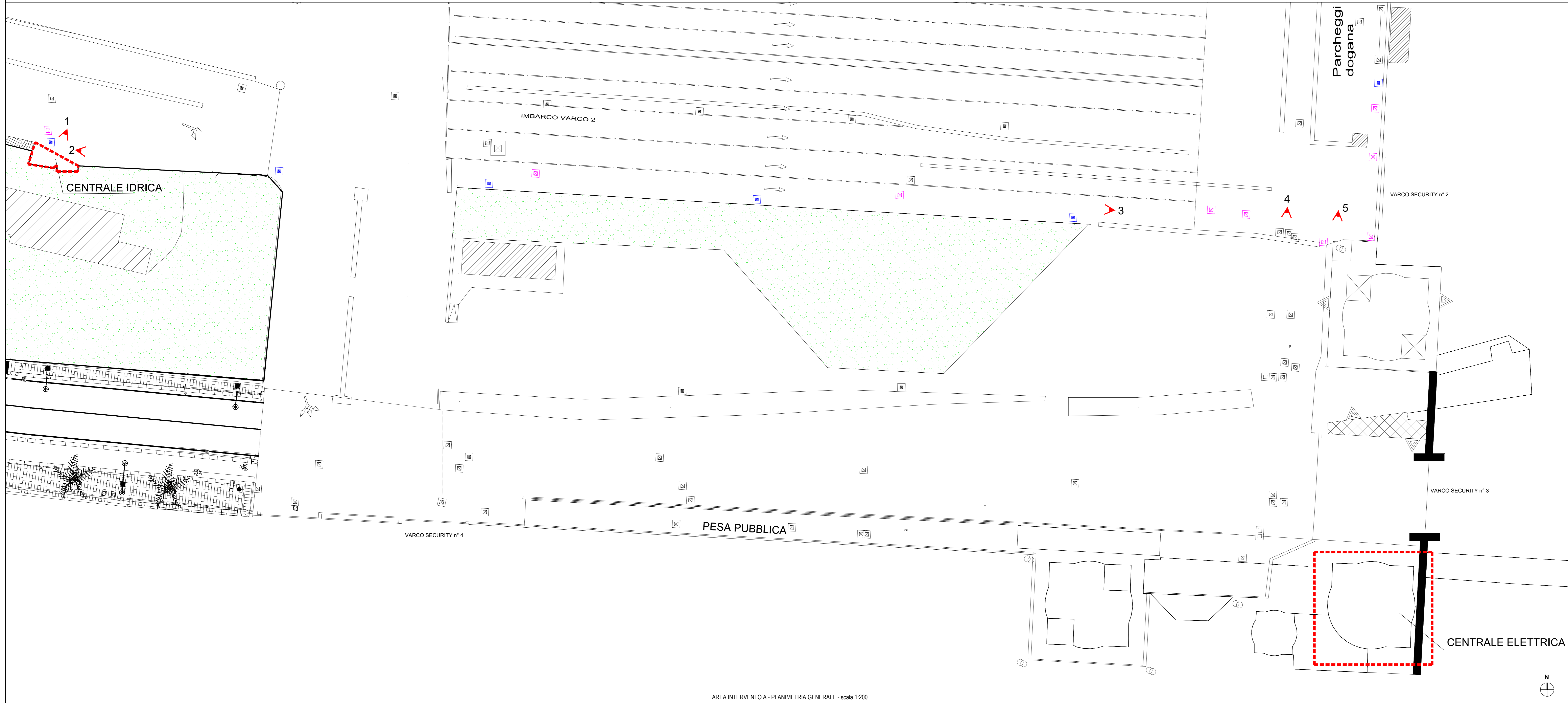
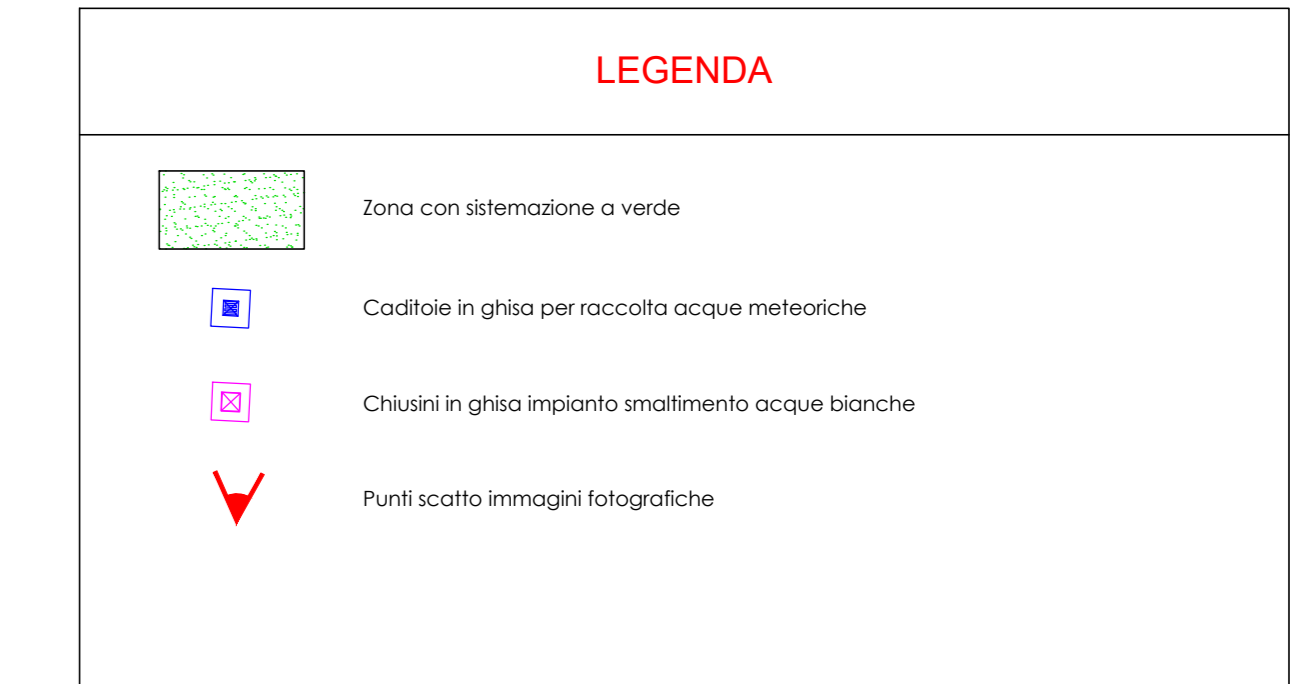
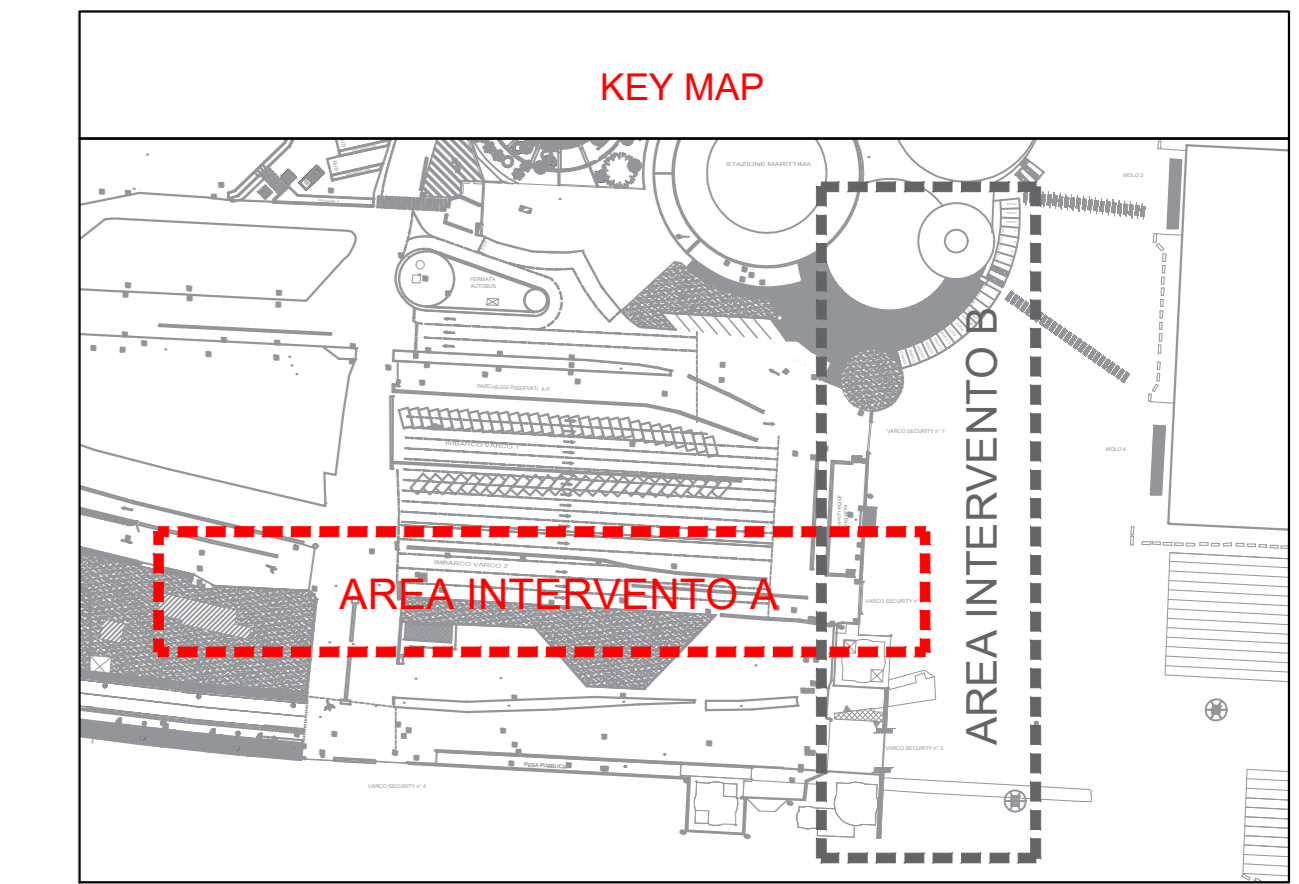
Foto n. 3



Foto n. 4



Foto n. 5



AREA INTERVENTO A - PLANIMETRIA GENERALE - scala 1:200



OGGETTO
 PROGETTO ESECUTIVO PER LA SEPARAZIONE IMPIANTISTICA DELLA TORRE STAZIONE MARITTIMA DI OLBIA

TAVOLA
 PLANIMETRIA GENERALE
 AREA DI INTERVENTO A

COMMITTENTE
 A D S P D E L M A R E
 D I S A R D E G N A

RUP
 Ing. Alessandro Meloni

PROGETTISTA
 Ing. Roberto Meloni

DATA
 LUGLIO 2019

COLLABORATORE
 SCALA
 1:200

TAVOLA
 2.1

REVISIONI
 PLOT
 -

STUDIO DI INGEGNERIA Ing. Roberto Meloni Via Aldo Moro n. 2 09040 Sardiniana - Cagliari Tel. fax 070 7458040
 QUESTO DISEGNO POSSIÈDE E MANTIENE TUTTI I DIRITTI DI LEGGE